

Guia de configuração para acesso à rede sem fios EDUROAM

Linux



UNIVERSIDADE PORTUCALENSE



Conteúdos:

Índice de figuras	3
Introdução.....	4
LINUX.....	5
Configuração para acesso wireless	5



Índice de figuras

<i>Figura 1 - Selecionar "eduroam"</i>	<i>5</i>
<i>Figura 44 - Preenchimento dados.....</i>	<i>6</i>
<i>Figura 45 - Configuração bem-sucedida.....</i>	<i>6</i>



Introdução

Este guia de configuração fornece instruções para alunos, docentes e funcionários ligarem os seus computadores e dispositivos móveis à rede EDUROAM..

As instruções incluem procedimentos para configurar a ligação nos sistemas operativos e dispositivos mais comuns.

Este guia de configuração só deve ser utilizado pelos alunos, docentes e funcionários da UPT.

NOTA: Caso não tenha **nome de utilizador** e **palavra-passe** para aceder aos recursos de rede da Universidade Portucalense I.D.H., dirija-se aos Serviços Informáticos no piso 2.

LINUX

Configuração para acesso wireless

Observação: Este manual foi testado com o sistema operativo CentOS 7, com interface gráfica Gnome 3.

1º passo - No canto superior direito do ecrã, clique no ícone referente às ligações de rede e, na lista de redes encontradas, selecione “**eduroam**”.

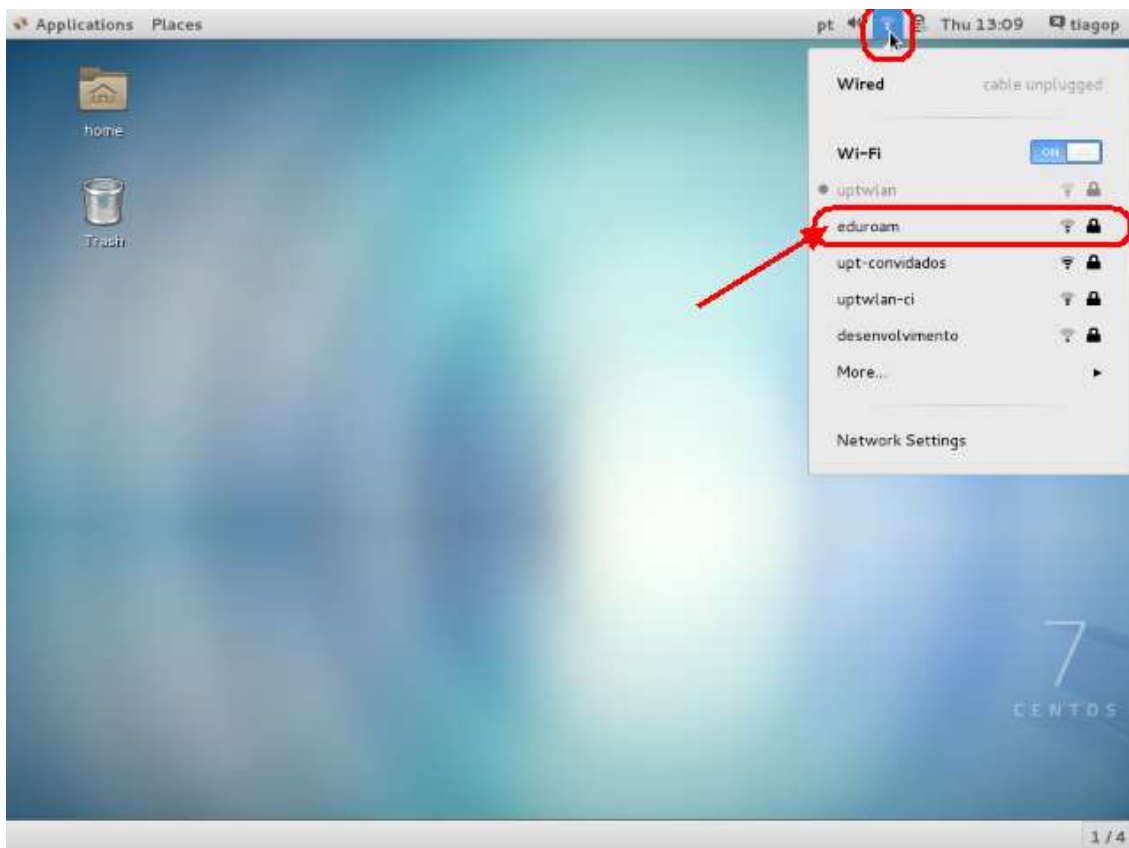


Figura 1 - Selecionar "eduroam"

3º passo - Na janela que surgir, preencha os dados da seguinte forma, tendo em atenção que deverá colocar um visto na opção para tornar a necessidade de certificado não obrigatória:



Figura 2 - Preenchimento dados

No campo “Username”, colocar o nome de utilizador no formato “xxxx@upt.pt” substituindo “xxxxx” pelo **nome de utilizador** (ficando por exemplo, 1234”) e “Password” pela **palavra-passe** de acesso aos computadores dos laboratórios de informática/moodle, carregando em “Connect” para finalizar a configuração.

4º Após ter carregado em “Connect”, surgirá uma nova janela, apresentando o estado atual da ligação. Surgirá um visto à frente da rede “**eduroam**” quando estiver tudo finalizado:

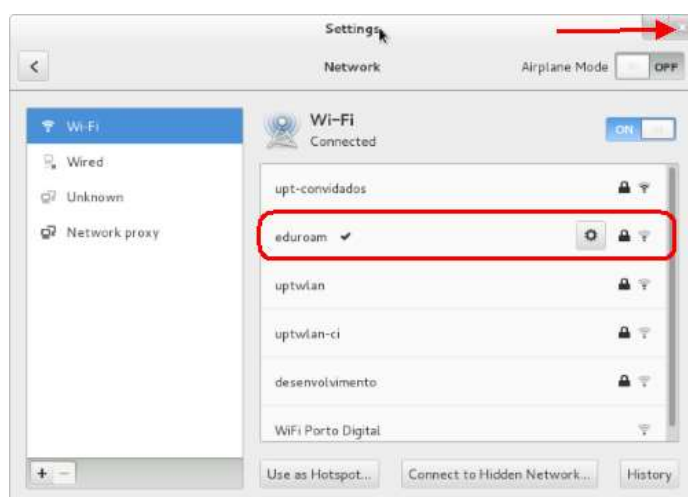


Figura 3 - Configuração bem-sucedida

Poderá fechar a janela e utilizar o computador, agora ligado à rede “**eduroam**”.