

# Guia de configuração para acesso à rede sem fios EDUROAM

Windows® 7



UNIVERSIDADE PORTUCALENSE



## Conteúdos:

Índice de figuras .....	3
Introdução .....	4
Windows 7.....	5
Configuração para acesso wireless .....	5

## Índice de figuras

<i>Figura 1 - Detecção de rede.....</i>	<i>5</i>
<i>Figura 2 - Configuração de uma rede. ....</i>	<i>6</i>
<i>Figura 3 - Ligar manualmente a uma rede sem fios.....</i>	<i>6</i>
<i>Figura 4 - Informações da rede sem fio. ....</i>	<i>7</i>
<i>Figura 5 - Alterar definições de rede. ....</i>	<i>7</i>
<i>Figura 6 - Propriedades de Rede Sem Fios “eduroam” .....</i>	<i>8</i>
<i>Figura 7 - Definições de encriptação. ....</i>	<i>8</i>
<i>Figura 8 - Propriedades de autenticação.....</i>	<i>9</i>
<i>Figura 9 - Método de início de sessão. ....</i>	<i>9</i>
<i>Figura 10 – Propriedades de Rede sem Fio.....</i>	<i>10</i>
<i>Figura 11 – Definições Avançadas .....</i>	<i>10</i>
<i>Figura 12 - Informação de ligação.....</i>	<i>11</i>
<i>Figura 13 - Pedido de credenciais. ....</i>	<i>11</i>



## Introdução

Este guia de configuração fornece instruções para alunos, docentes e funcionários ligarem os seus computadores e dispositivos móveis à rede EDUROAM..

As instruções incluem procedimentos para configurar a ligação nos sistemas operativos e dispositivos mais comuns.

Este guia de configuração só deve ser utilizado pelos alunos, docentes e funcionários da UPT.

**NOTA:** Caso não tenha **nome de utilizador** e **palavra-passe** para aceder aos recursos de rede da Universidade Portucalense I.D.H., dirija-se aos Serviços Informáticos no piso 2.

## Windows 7

### *Configuração para acesso wireless*

No canto inferior direito ao clicar com o botão esquerdo do rato no ícone de rede, aparecerá uma indicação de existência de redes sem fios.

1º passo - Clicar com o botão do lado direito no ícone de rede e seleccionar a opção assinalada: **“Centro de Rede e Partilha”**.

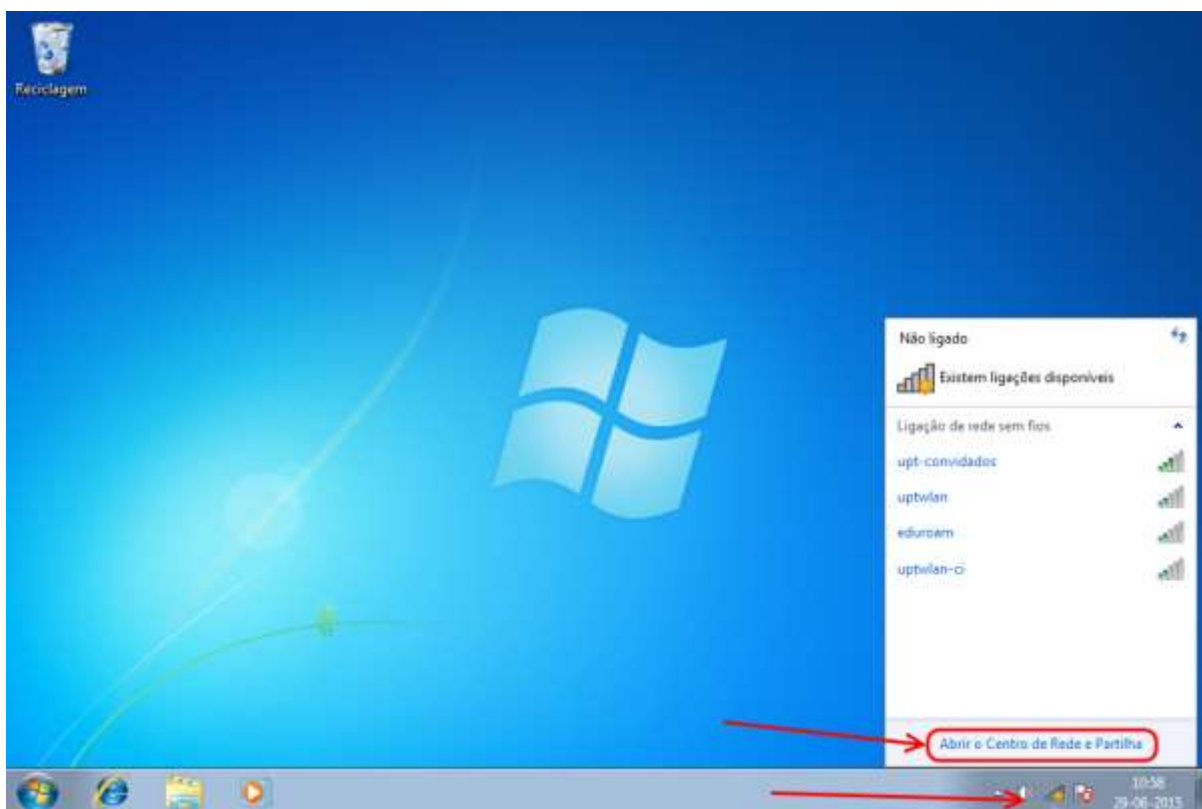


Figura 1 - Detecção de rede.

2º passo - Na janela que aparece, selecionar a opção **“Configurar uma ligação ou rede”**;

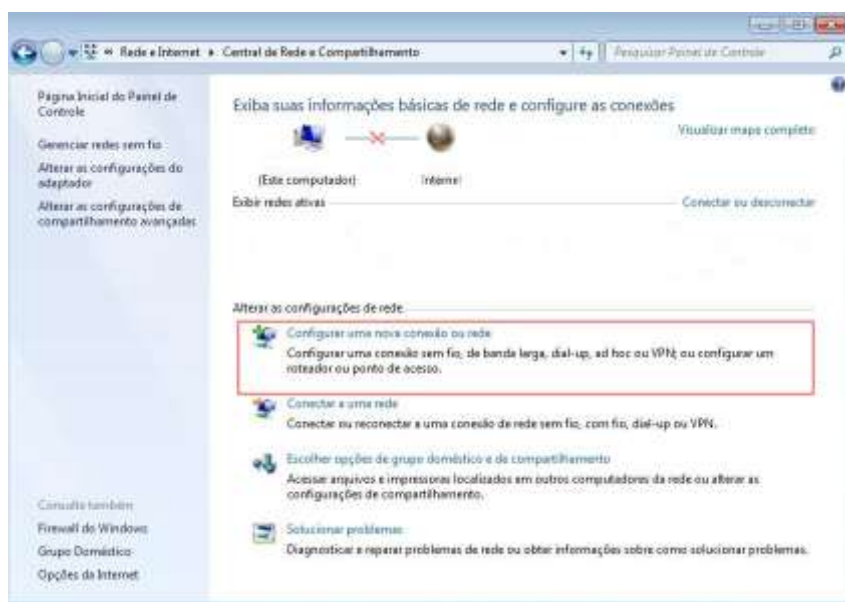


Figura 2 - Configuração de uma rede.

3º passo - Seguidamente selecionar a opção **“Ligar manualmente a uma rede sem fios”** e clicar em **“Seguinte”**;

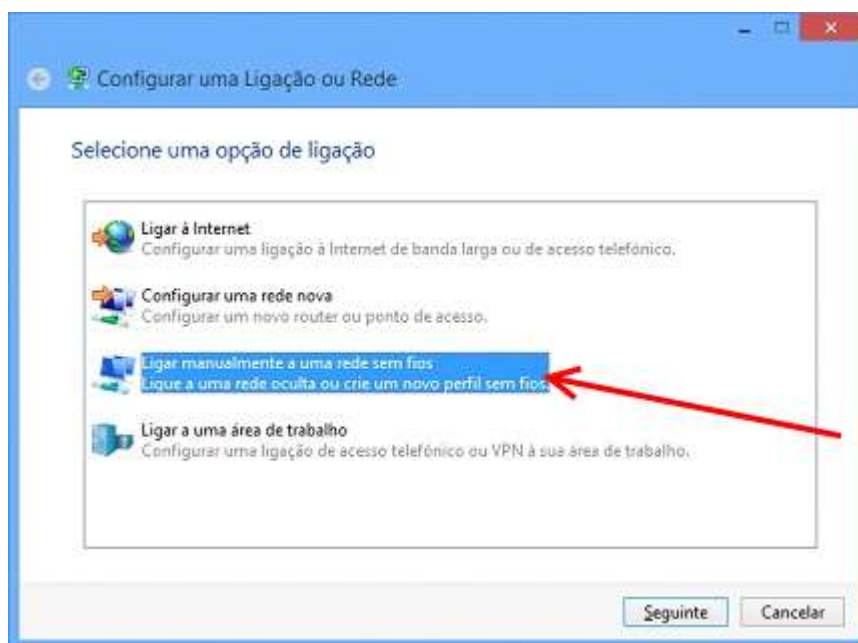


Figura 3 - Ligar manualmente a uma rede sem fios.

4º passo - Preencher, na janela seguinte, o nome da rede como “**eduroam**”, seleccionar o tipo de segurança como “**WPA2-Enterprise**” e o tipo de encriptação como “**AES**”, tal como é apresentado na figura 5, e clicar em “**Seguinte**”;

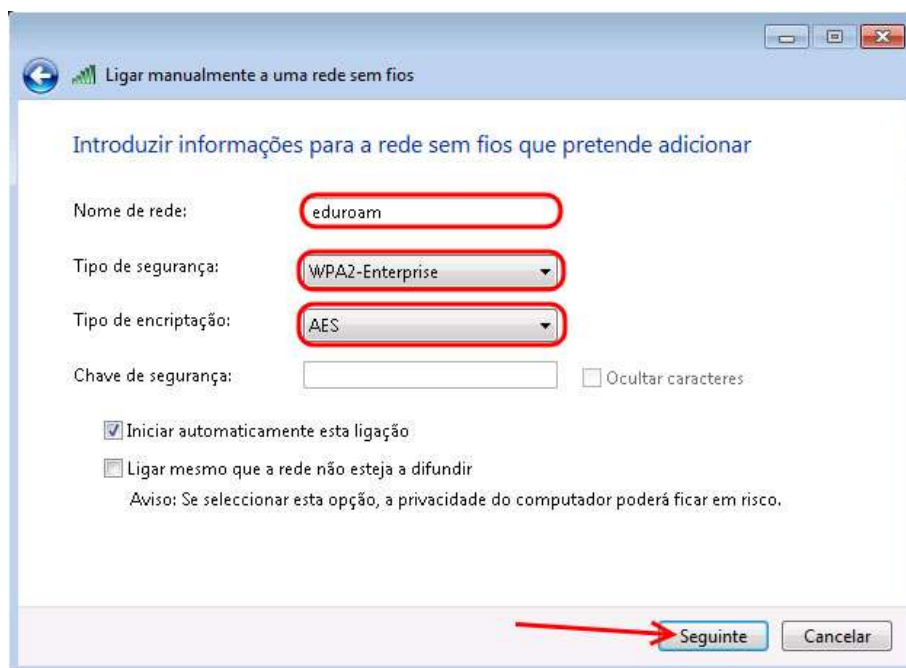


Figura 4 - Informações da rede sem fio.

5º passo - Na janela que agora surge, seleccionar a opção “**Alterar definições de ligação**”;

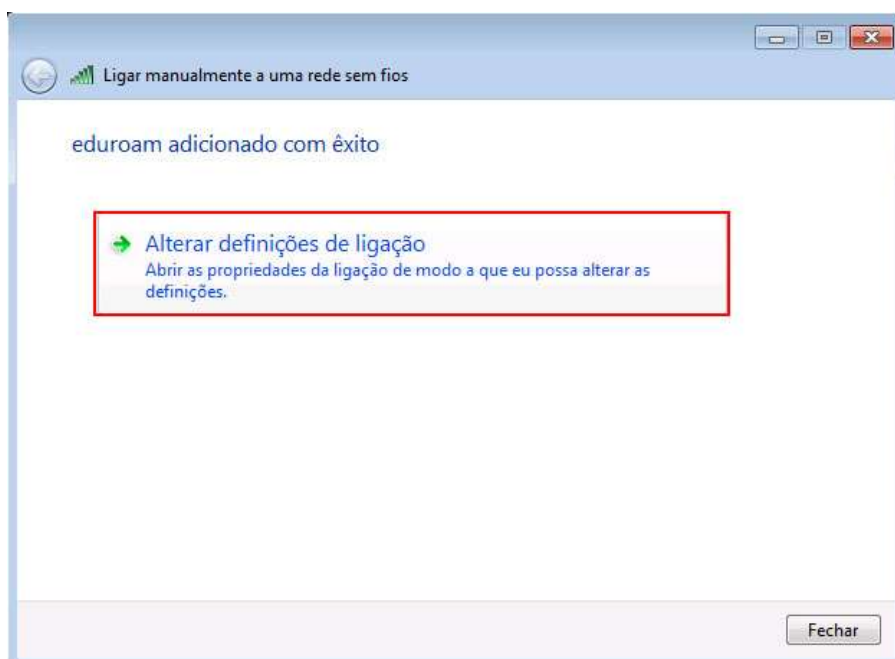


Figura 5 - Alterar definições de rede.

6º passo - Selecionar o separador “**Segurança**”;

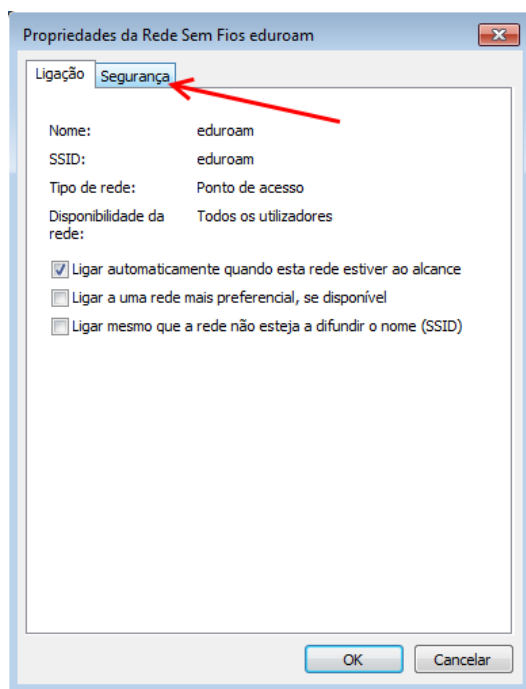


Figura 6 - Propriedades de Rede Sem Fios “eduroam”

7º passo – Neste separador, verificar que as opções se encontram tal como na figura 8 e clicar no botão “**Definições**”;

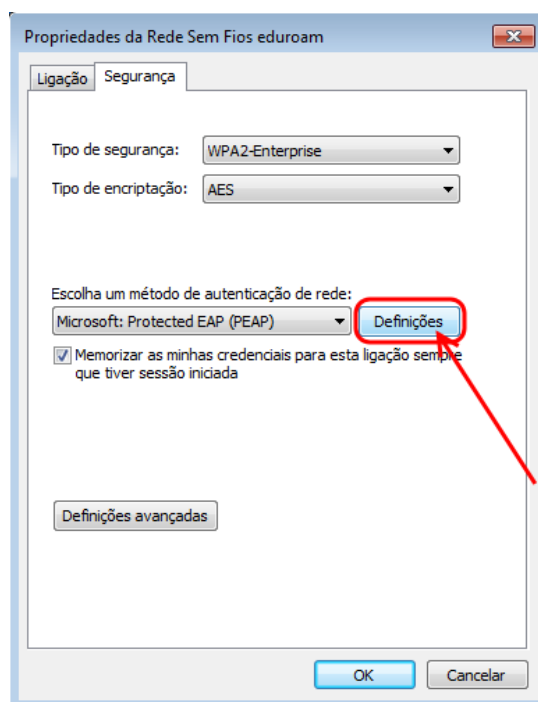
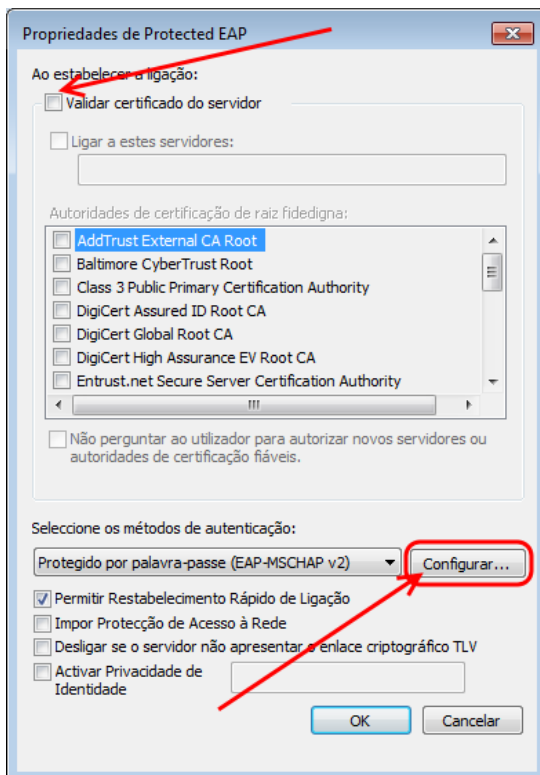


Figura 7 - Definições de encriptação.

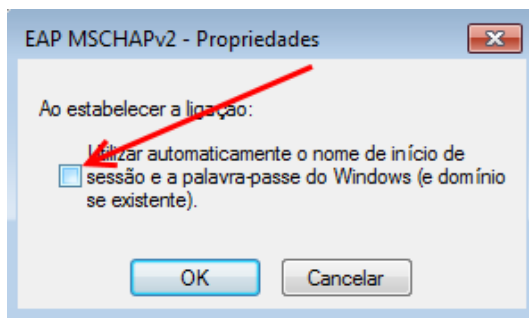


8º passo – Tirar o visto de **“Validar certificado do servidor”**, verificar que método de autenticação está como **“Protegido por palavra-passe (EAP-MSCHAP v2)”** e clicar no botão **“Configurar”**;



**Figura 8 - Propriedades de autenticação**

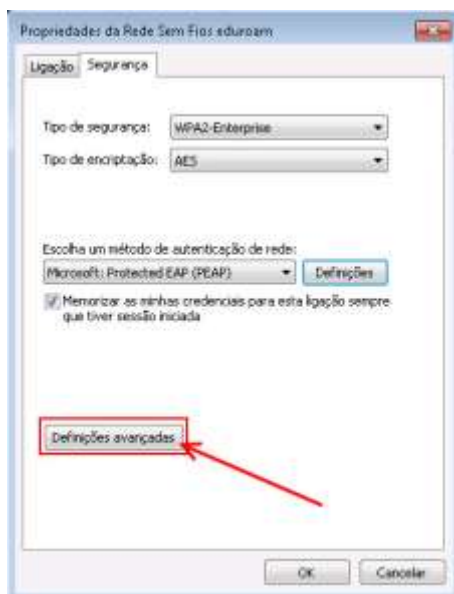
9º passo - Tirar o visto de **“Utilizar automaticamente o nome de início de sessão e a palavra-passe do Windows (e domínio se existente).”**.



**Figura 9 - Método de início de sessão.**

Clicar no botão **“OK”/“Fechar”**.

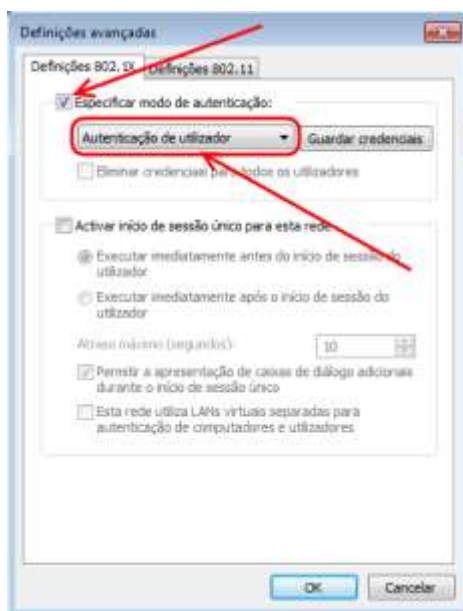
10º passo – De volta à janela “**Propriedades de Rede sem Fio**”, carregar no botão “**Definições Avançadas**”



**Figura 10** – Propriedades de Rede sem Fio

Clicar no botão “**OK**”/”**Fechar**”.

11º passo – Na janela de “**Definições Avançadas**” colocar um visto na opção “**Especificar modo de autenticação**” e seleccionar “**Autenticação de Utilizador**” na lista de opções.



**Figura 11** – Definições Avançadas

Clicar no botão “**OK**”/”**Fechar**” em todas as janelas abertas.

12º passo - Quando aparecer, no canto inferior direito, o aviso com a indicação **“São necessárias informações adicionais para ligar a eduroam”** deve clicar no mesmo.

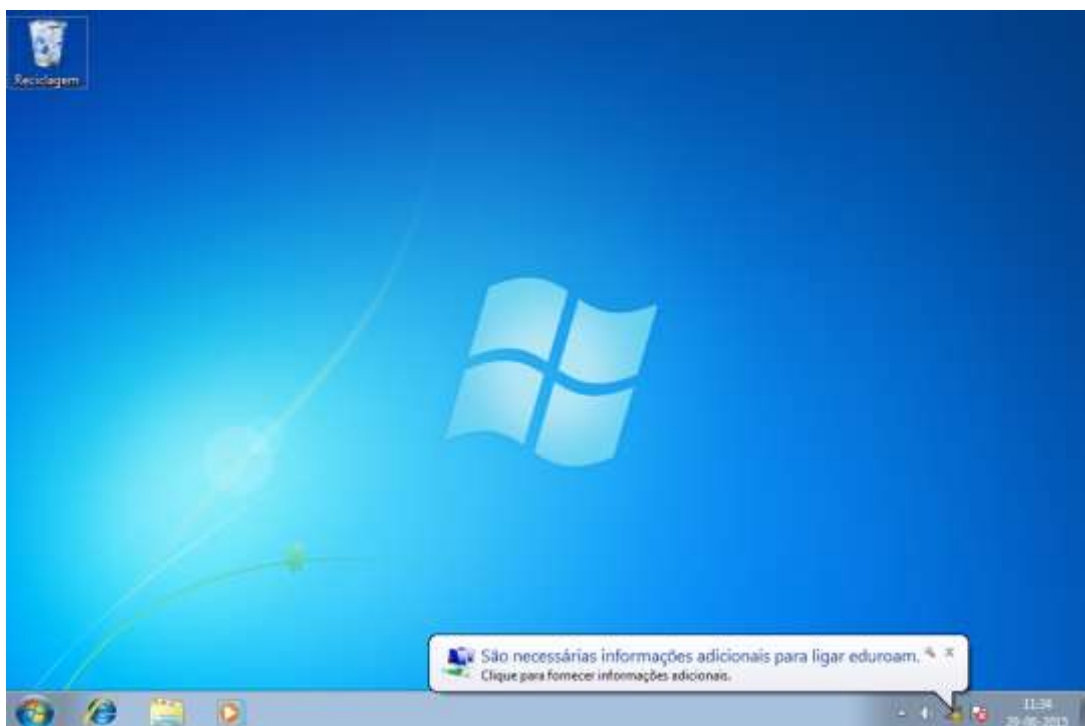


Figura 12 - Informação de ligação.

13º passo - Na janela que aparece, inserir como **Nome de utilizador** o **“número de aluno”** (ou sigla identificadora utilizada nos computadores dos laboratórios de informática/moodle), no formato **“número\_de\_aluno@upt.pt”/“sigla\_identificadora@upt.pt”**, e como **palavra-passe** a que escolheu na matrícula ou a que utiliza para aceder aos computadores dos laboratórios/moodle. De seguida clicar em **“OK”**.

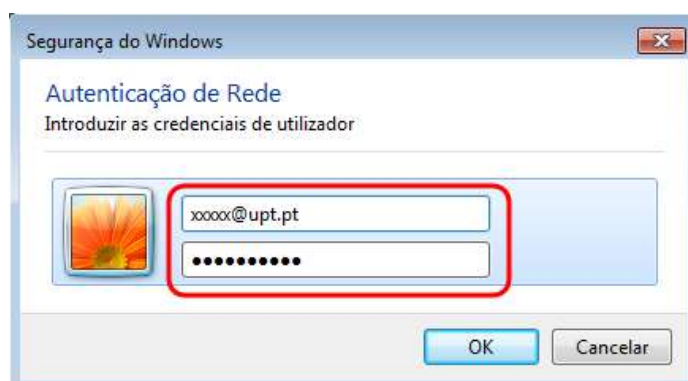


Figura 13 - Pedido de credenciais.

**Neste momento, o computador já deverá estar ligado à rede sem fios da “eduroam”.**