

Guia de configuração para acesso à rede sem fios EDUROAM

Windows® Vista



UNIVERSIDADE PORTUCALENSE



Conteúdos:

Índice de figuras	3
Introdução.....	4
Windows Vista.....	5
Configuração para acesso wireless	5



Índice de figuras

<i>Figura 1 - Detecção de rede</i>	5
<i>Figura 2 - Ligar a uma rede</i>	5
<i>Figura 3 - Configuração de uma rede</i>	6
<i>Figura 4 - Ligar manualmente a uma rede sem fios</i>	6
<i>Figura 5 - Informações da rede sem fio</i>	6
<i>Figura 6 - Alterar definições de rede</i>	7
<i>Figura 7 - Propriedades de Rede Sem Fios “eduroam”</i>	7
<i>Figura 8 - Definições de encriptação</i>	8
<i>Figura 9 - Propriedades de autenticação</i>	8
<i>Figura 10 - Método de início de sessão</i>	9
<i>Figura 11 - Informação de ligação</i>	9
<i>Figura 12 - Pedido de credenciais</i>	10



Introdução

Este guia de configuração fornece instruções para alunos, docentes e funcionários ligarem os seus computadores e dispositivos móveis à rede EDUROAM..

As instruções incluem procedimentos para configurar a ligação nos sistemas operativos e dispositivos mais comuns.

Este guia de configuração só deve ser utilizado pelos alunos, docentes e funcionários da UPT.

NOTA: Caso não tenha **nome de utilizador** e **palavra-passe** para aceder aos recursos de rede da Universidade Portucalense I.D.H., dirija-se aos Serviços Informáticos no piso 2.

Windows Vista

Configuração para acesso wireless

No canto inferior direito ao clicar com o botão esquerdo do rato no ícone de rede, aparecerá uma indicação de existência de redes sem fios.



Figura 1 - Detecção de rede.

1º passo - Clicar com o botão do lado direito no ícone de rede onde apareceu o aviso e seleccionar a opção "Ligar a uma rede".

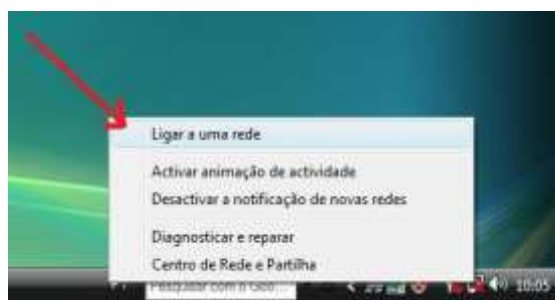


Figura 2 - Ligar a uma rede.

2º passo - Na janela que aparece, seleccionar a opção **“Configurar uma ligação ou rede”**;

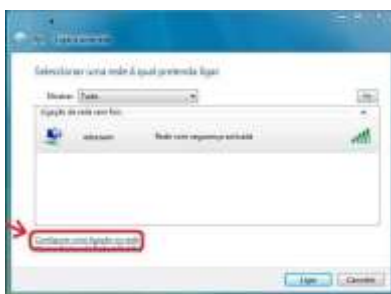


Figura 3 - Configuração de uma rede.

3º passo - Seguidamente seleccionar a opção **“Ligar manualmente a uma rede sem fios”** e clicar em **“Seguinte”**;

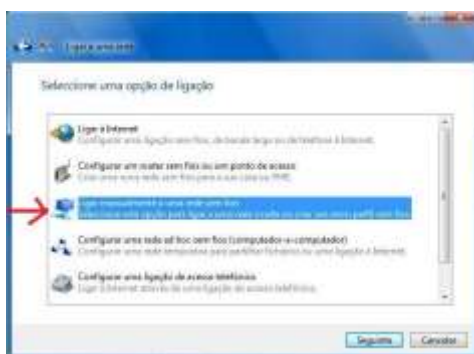


Figura 4 - Ligar manualmente a uma rede sem fios.

4º passo - Preencher, na janela seguinte, o nome da rede como **“eduroam”**, seleccionar o tipo de segurança como **“WPA2-Enterprise”** e o tipo de encriptação como **“AES”**, tal como é apresentado na figura 5, e clicar em **“Seguinte”**;

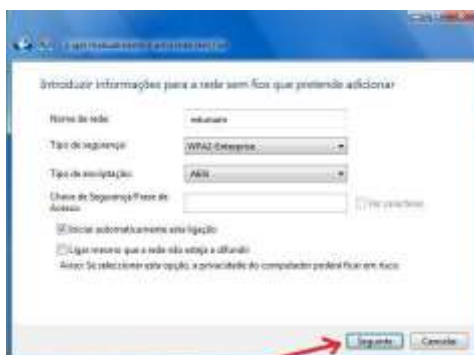


Figura 5 - Informações da rede sem fio.

5º passo - Na janela que agora surge, seleccionar a opção “**Alterar definições de ligação**”;

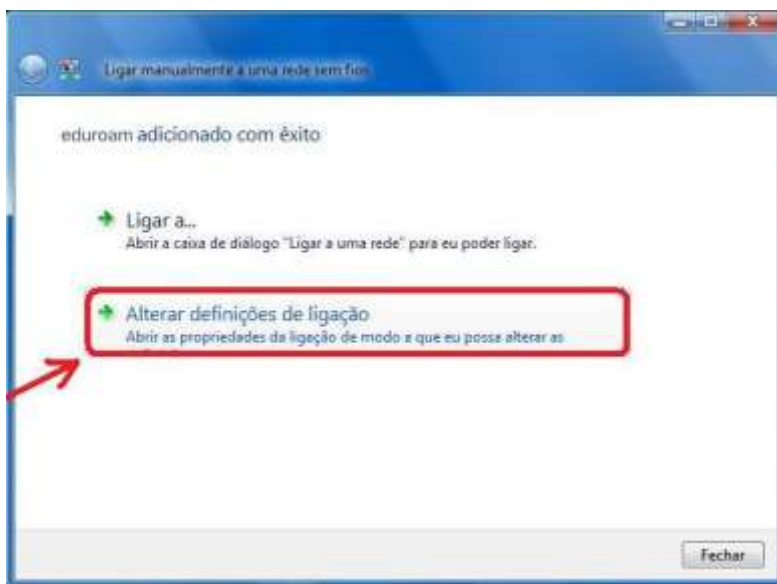


Figura 6 - Alterar definições de rede.

6º passo - Seleccionar o separador “**Segurança**”;

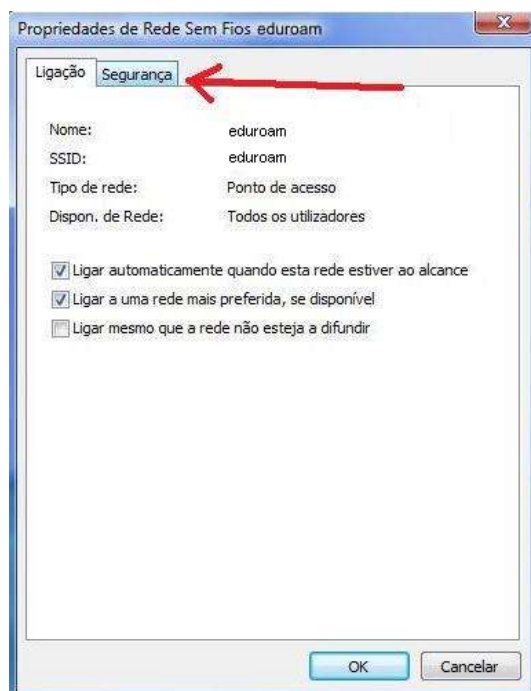


Figura 7 - Propriedades de Rede Sem Fios “eduroam”

7º passo – Neste separador, verificar que as opções se encontram tal como na figura 8 e clicar no botão “Definições”;

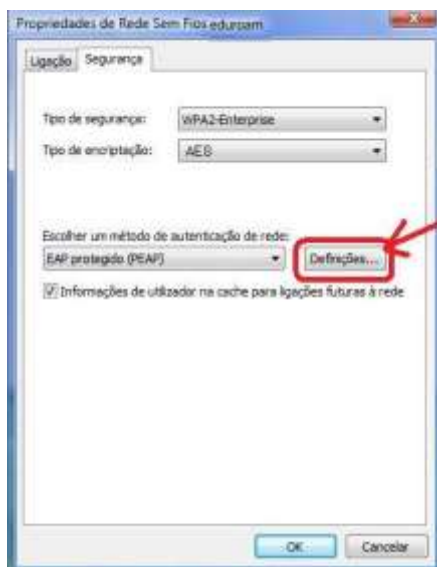


Figura 8 - Definições de encriptação.

8º passo – Tirar o visto de “Validar certificado do servidor”, verificar que método de autenticação está como “Protegido por palavra-passe (EAP-MSCHAP v2)” e clicar no botão “Configurar”;

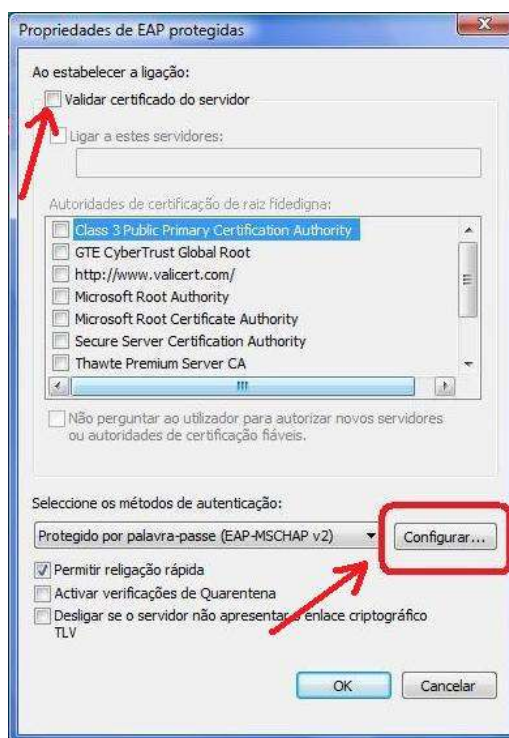


Figura 9 - Propriedades de autenticação

9º passo - Tirar o visto de **“Utilizar automaticamente o nome de início de sessão e a palavra-passe do Windows (e domínio se existente).”**.

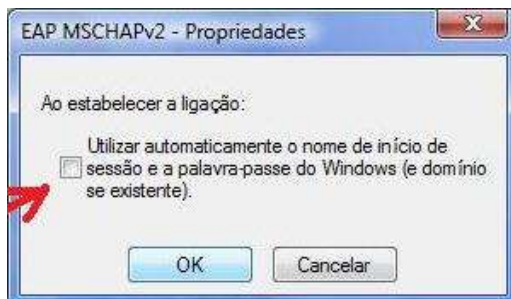


Figura 10 - Método de início de sessão.

10º passo - Clicar no botão **“OK”/“Fechar”** em todas as janelas abertas.

11º passo - Quando aparecer, no canto inferior direito, o aviso com a indicação **“São necessárias informações adicionais para ligar a eduroam”** deve clicar no mesmo.

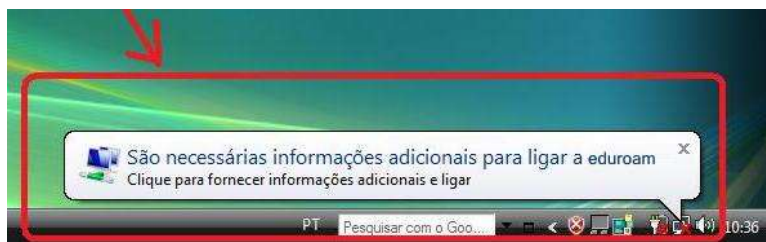


Figura 11 - Informação de ligação.

12º passo - Na janela que aparece, inserir como **Nome de utilizador** o **“número de aluno”** (ou sigla identificadora utilizada nos computadores dos laboratórios de informática/moodle), no formato **“número_de_aluno@upt.pt”/“sigla_identificadora@upt.pt”**, e como **palavra-passe** a que escolheu na matrícula ou a que utiliza para aceder aos computadores dos laboratórios/moodle. De seguida clicar em **“OK”**.



Figura 12 - Pedido de credenciais.

Neste momento, o computador já se deverá encontrar ligado à rede “eduroam”.